

Dell 2.1 luidsprekersysteem AE415 Gebruikshandleiding

Wettelijk model: AE415



Opmerkingen en waarschuwingen



OPMERKING: Een **OPMERKING** wijst op belangrijke informatie die u helpt uw computer beter te gebruiken.



VOORZORGSMaatregel: **LET OP** geeft potentiële schade aan hardware of gegevensverlies aan en vertelt u hoe u dit probleem kunt vermijden.



WAARSCHUWING: Een **WAARSCHUWING** wijst op een risico op schade van eigendommen, persoonlijk letsel of fataal letsel.

Auteursrecht © 2016 Dell Inc. Alle rechten voorbehouden. Dit product wordt beschermd door Amerikaanse en internationale wetten met betrekking tot auteursrechten en intellectueel eigendom. Dell™ en het Dell logo zijn handelsmerken van Dell Inc. in de Verenigde Staten en/of andere rechtsgebieden. Alle andere hierin genoemde namen kunnen handelsmerken van hun respectievelijke bedrijven zijn.

2016 - 06

Rev. A00

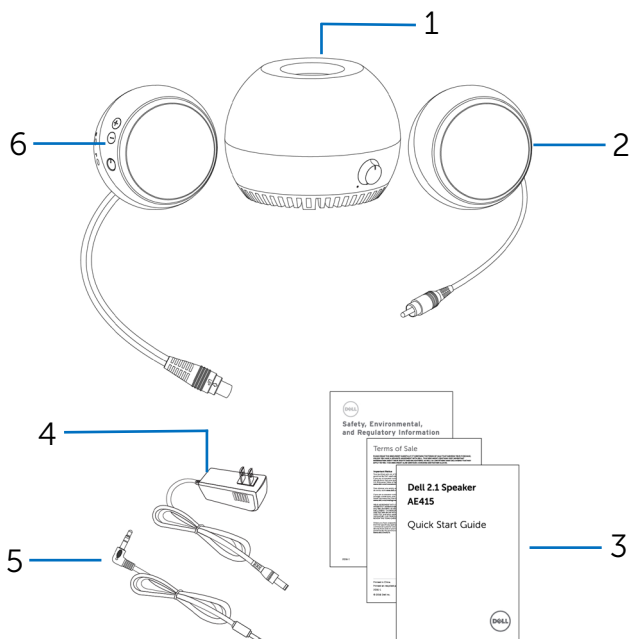
Inhoudsopgave

Opmerkingen en waarschuwingen	2
Wat zit er in de doos	4
Eigenschappen	5
Het opstellen van de luidspreker.....	6
Het in-/uitschakelen van de luidspreker	6
Het aansluiten van de luidsprekers	8
Audio-ingang.....	8
Hoofdtelefoonaansluiting.....	9
Volumeregeling.....	10
Probleemoplossing	11
Specificaties	16
Wettelijke informatie.....	17
Garantie	17

Wat zit er in de doos



OPMERKING: De documentatie meegeleverd met de luidspreker kan regio-specifiek zijn.



1 subwoofer

2 rechter satelliet

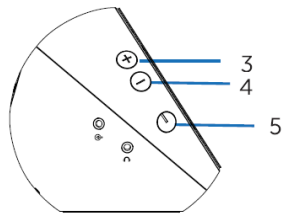
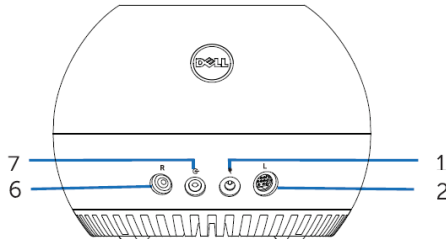
3 documenten

4 lichtnetadapter

5 audiokabel

6 linker satelliet

Eigenschappen

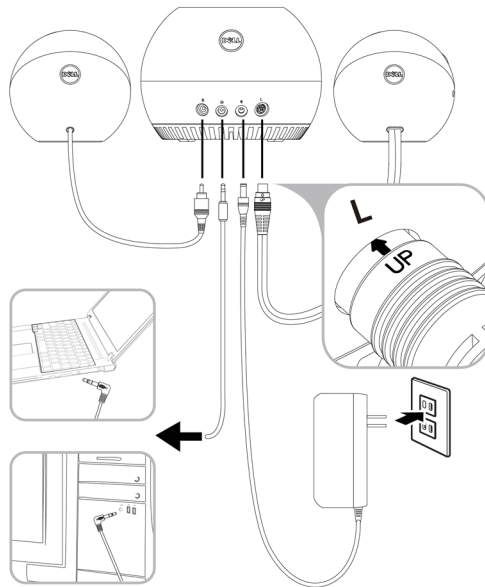


- | | | | |
|---|-------------------------|---|-------------------------------|
| 1 | Gelijkstroomaansluiting | 2 | aansluiting linker satelliet |
| 3 | volume omhoog | 4 | volume omlaag |
| 5 | aan-/uittoets | 6 | aansluiting rechter satelliet |
| 7 | aux-in-aansluiting | | |

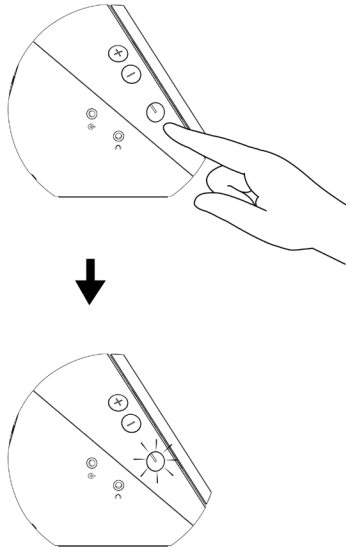
Het opstellen van de luidspreker

Het in-/uitschakelen van de luidspreker

- 1 Sluit de linker en rechter satellieten aan op de linker en rechter aansluiting op de subwoofer.
- 2 Sluit één eind van lichtnetadapter aan op de poort van de subwoofer en het andere eind op een werkend stopcontact.
- 3 Sluit de audiokabel op de aansluiting van de subwoofer aan.
- 4 Sluit het andere eind van de audiokabel aan op de poort van uw computer.



- 5 Druk op de aan-/uittoets en laat hem weer los. De LED op de aan/uittoets zal oplichten om aan te geven dat het apparaat is ingeschakeld. Er kan een toon worden gehoord wanneer de luidspreker wordt ingeschakeld.



- 6 Druk op de aan/uittoets en laat weer los om de luidspreker uit te schakelen. De LED op de aan/uittoets zal doven om aan te geven dat het apparaat is ingeschakeld.

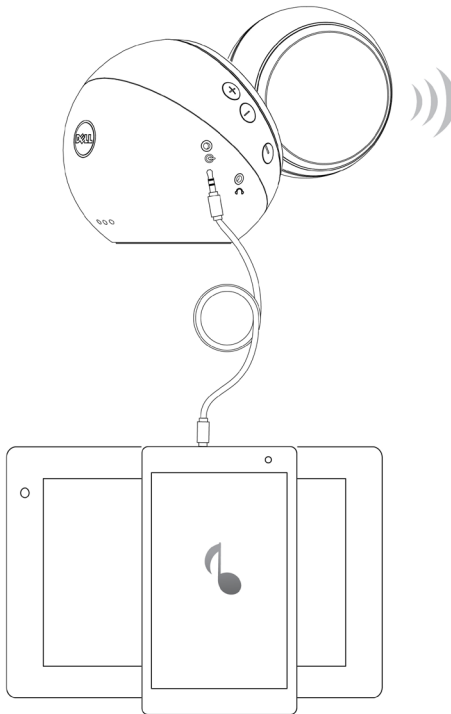
Het aansluiten van de luidsprekers

Gebruik de audio-ingang or hoofdtelefoonaansluiting om uw geluidsapparatuur (tablet, smartphone) op de DELL luidspreker aan te sluiten.

Audio-ingang

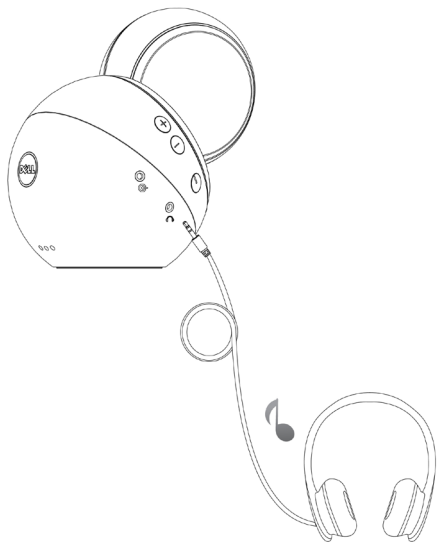
U kunt met gebruikmaking van de audio-ingangskabel die bij uw geluidsapparatuur is geleverd geluid afspelen.

- 1 Sluit de audio-ingangskabel aan op de aux-in-aansluiting op de luidspreker.
- 2 Sluit het andere uiteinde van de kabel aan op de aux-ingang op uw audioapparaat.
- 3 Speel muziek af en pas het volume naar wens aan.



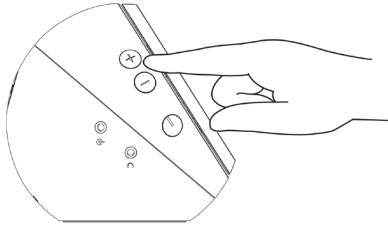
Hoofdtelefoonaansluiting

- 1 Sluit de hoofdtelefoon aan op de hoofdtelefoonaansluiting op de luidspreker.
- 2 Speel muziek af en pas het volume naar wens aan.



Volumeregeling

- 1 Druk op de "+"-toets om het volume te verhogen. Er is een zachte dubbele toon te horen wanneer de luidspreker op het maximale volume is ingesteld.
- 2 Druk op de "-"-toets om het volume te verlagen. Er is een zachte enkele toon te horen wanneer de luidspreker op het minimale volume is ingesteld.



Probleemoplossing

Problemen	Mogelijke oorzaken	Mogelijke oplossingen
De luidspreker werkt niet goed	De LED van de aan-/uittoets is uit	<p>Controleer dat de lichtnetadapter in het stopcontact is gestoken.</p> <p>Controleer of de computer aan is door op de aan-/uittoets te drukken.</p> <p>Druk op aan-/uittoets; u hoort een waarschuwingstoon en de LED op de aan-/uittoets wordt wit om aan te geven dat de luidspreker aan is.</p>
		<p>Volg als de luidspreker niet werkt onderstaande stappen.</p>
		<p>Haal de lichtnetadapter uit het stopcontact en steek hem er weer in.</p> <p>Controleer dat de connector voor de gelijkspanning goed op de gelijkspanningsaansluiting van de subwoofer is aangesloten.</p> <p>Ontkoppel de DIN-kabel van de linker satelliet en sluit hem weer aan op de subwoofer.</p> <p>Probeer een lichtnetadapter waarvan u weet dat deze goed is.</p>
Geen geluid	Geen geluid uit de externe geluidsbron	<p>Controleer of er een 3,5 mm aux-ingangskabel op de aux-in-aansluiting van de luidspreker is aangesloten.</p> <p>Haal de 3,5 mm aux-ingangskabel uit de aux-in-aansluiting en sluit de kabel opnieuw aan.</p> <p>Controleer of de geluidsbron is</p>

Vervormd geluid	De geluidskaart van de computer wordt als de audiobron gebruikt.	<p>ingeschakeld. Controleer of het volume van de geluidsbron geen 0% bedraagt. Probeer een luidspreker of geluidsbron waarvan u weet dat deze goed is.</p> <p>Verwijder enige belemmeringen tussen de luidspreker en de gebruiker. Bevestig dat de connector van de lijningang voor audio helemaal in de aansluiting van de geluidskaart is gestoken. Zet alle volumeregelingen op middelmatig. Verlaag het volume van de audiotoevoering. Verlaag de instelling van het volume door op de toets “-” op de linker satelliet te drukken. Verlaag het volume van de subwoofer door de volumeknop van de subwoofer tegen de klok in te draaien. Reinig alle kabels en sluit ze weer aan. Controleer de probleemoplossing van de geluidskaart van uw computer. Test de luidspreker met gebruikmaking van een andere geluidsbron (bijvoorbeeld, een draagbare cd-speler of een MP3-speler). Zorg ervoor dat er geen losse voorwerpen contact maken met de luidspreker.</p>
Ongebalanceerde geluidsuitgang	Er komt geluid van slechts één kant van de	Verwijder enige belemmeringen tussen de luidspreker en de gebruiker.

	luidspreker	<p>Bevestig dat de connector van de lijningang voor audio helemaal in de aansluiting van de luidspreker of de geluidsbron is gestoken.</p> <p>Stel alle regelaars voor de balans van het geluid in Windows (L-R) op het midden in.</p> <p>Reinig alle kabels en sluit ze weer aan.</p> <p>Controleer de probleemoplossing van de geluidskaart van uw computer.</p> <p>Test de luidspreker met gebruikmaking van een andere geluidsbron (bijvoorbeeld, een draagbare cd-speler of een MP3-speler).</p>
Laag volume	Volume is te laag ingesteld	<p>Verwijder enige belemmeringen tussen de luidspreker en de gebruiker.</p> <p>Verhoog het volume door op de toets "+" op de linker satelliet te drukken.</p> <p>Stel alle Windows volumeregelingen in op hun maximum.</p> <p>Verhoog het volume van de audiotoeepassing.</p> <p>Test de luidspreker met gebruikmaking van een andere geluidsbron (bijvoorbeeld, een draagbare cd-speler of een MP3-speler).</p>
Zoemend lawaai	Er is geluid van de luidspreker hoorbaar	<p>Zorg ervoor dat de luidspreker zich op een vlakke ondergrond bevindt en dat er geen losse voorwerpen tegen de luidspreker aan hangen of hem aanraken.</p> <p>Verlaag het volume door op de toets "-" op de linker satelliet te drukken.</p> <p>Zorg ervoor dat de draden de</p>

AUX-IN geen geluid	Geen geluid met gebruik van de AUX-IN functie	<p>luidspreker niet hinderen.</p> <p>Zorg ervoor dat de aux-ingangskabel goed op de aux-in-aansluiting van de luidspreker en op de aux-uit-aansluiting van de geluidsapparatuur is aangesloten.</p> <p>Probeer een aux-ingangskabel waarvan u weet dat deze goed is. Controleer of het audioapparaat is ingeschakeld en muziek afspeelt.</p> <p>Zorg ervoor dat het volume van de geluidsapparatuur niet op 0% is ingesteld.</p> <p>Probeer een luidspreker of geluidsbron waarvan u weet dat deze goed is.</p>
AUX-IN vervorming	De aux-ingangskabel is niet correct aangesloten	<p>Verwijder enige belemmeringen tussen de luidspreker en de gebruiker.</p> <p>Bevestig dat de audiolijn-in stekker volledig in de aansluiting van de audiobron is gestoken.</p> <p>Verlaag het volume van de audiobron.</p> <p>Verlaag de instelling van het volume door op de toets “-” op de linker satelliet te drukken.</p> <p>Reinig de kabels en sluit ze weer aan.</p> <p>Zorg ervoor dat er geen losse voorwerpen contact maken met de luidspreker.</p>
De hoofdtelefoonaansluiting is aangesloten, maar er is geen geluid te horen	De externe geluidsbron speelt geen muziek af en het volume is 0%	<p>Controleer of de muzikspeler van het platform of de externe audiobron muziek afspeelt.</p> <p>Controleer of de geluidsbron en het volume van de luidspreker niet op 0% zijn ingesteld.</p>

Hoofdtelefoonaansluiting aangesloten	Vervorming van het geluid	<p>Controleer of de connector van de hoofdtelefoon goed in de hoofdtelefoonaansluiting op de luidspreker is gestoken. Verifieer dat de hoofdtelefoonstekker geen intermitterende aansluiting vertoont.</p> <p>Verifieer dat het muziekbestand niet is vervormd wanneer het wordt afgespeeld zonder de hoofdtelefoon of wanneer aangesloten op een als goed geverifieerde hoofdtelefoon.</p>
Ontbrekende voorwerpen	Controleer de verpakking	<p>Controleer of alle items zoals getoond in "Wat zit er in de doos" zich in de verpakking bevinden.</p>

Specificaties

Algemeen

Modelnummer	AE415
Aansluittype	DIN-kabel Audiokabel

Elektrisch

Bedrijfsspanning	20 V
Bedrijfsstroom	1,5 A
Audio-ingang	Audio-ingang Analoge Audio Aux-in (3,5mm ingang)
Uitgangsvermogen	2 x 5 W + 20 W bij $\leq 10\%$ THV

Fysieke Eigenschappen

Subwoofer:

Diameter	180 mm (7,09 inch)
Gewicht	1080 g (2,38 lb)

Satellieten:

Diameter	120 mm (4,72 inch)
Gewicht	340 g (0,75 lb)

Omgeving

Bedrijfstemperatuur	0°C tot 40°C
Opslagtemperatuur	-40°C tot 65°C
Bedrijfsvochtigheid	90% relatieve vochtigheid niet-condenserend
Opslagvochtigheid	90% relatieve vochtigheid niet-condenserend

Wettelijke informatie

Garantie

Beperkte garantie en beleid voor retournering

Producten van het merk Dell geldt een beperkte hardwaregarantie van 1 jaar. Indien aangeschaft in combinatie met een Dell-systeem, zal het de systeemgarantie volgen.

Voor V.S. klanten:

De aanschaf en het gebruik van dit product zijn onderworpen aan de overeenkomst voor eindgebruikers van Dell, die u op **Dell.com/terms** kunt vinden. Dit document bevat een bindende arbitrageclausule.

Voor Europese, Midden-Oosterse en Afrikaanse klanten:

Voor producten van het merk Dell die worden verkocht en gebruikt gelden nationale, wettelijke consumentrechten, de voorwaarden van een willekeurige overeenkomst die u hebt afgesloten met de verkoper (wat van toepassing is tussen u en de verkoper) en de voorwaarden van Dell's eindgebruikercontract.

Dell kan ook een aanvullende hardwaregarantie verschaffen - volledige informatie over het contract voor eindgebruikers van Dell en de garantievoorwaarden kunnen worden gevonden door naar **Dell.com** te gaan, in de lijst aan de onderkant van de "startpagina" uw land te selecteren en dan voor de voorwaarden voor eindgebruikers op de koppeling "algemene voorwaarden", of voor de garantievoorwaarden op de koppeling "ondersteuning", te klikken.

Voor niet-V.S. klanten:

Voor producten van het merk Dell die worden verkocht en gebruikt gelden nationale, wettelijke consumentrechten, de voorwaarden van een willekeurige overeenkomst die u hebt afgesloten met de verkoper (wat van toepassing is tussen u en de verkoper) en de voorwaarden van Dell's garantievoorwaarden. Dell kan ook een aanvullende hardwaregarantie verschaffen - volledige informatie over de garantievoorwaarden kunnen worden gevonden door naar **Dell.com** te gaan, in de lijst aan de onderkant van de "startpagina" uw land te selecteren en dan voor de op de koppeling "algemene voorwaarden", of voor de garantievoorwaarden op de koppeling "ondersteuning", te klikken.